

DPS 8381

TRANSMISOR DE PRESIÓN CON DISPLAY

La empresa Suiza Trafag, es un proveedor internacional líder de sensores e instrumentación de alta calidad para la monitorización y medición de presión y temperatura. El DPS 8381 es la combinación ideal de presostato y transmisor con visualización del valor de presión. La parametrización se realiza en el aparato o, ahorrando tiempo, con una aplicación para Android vía NFC. Las posibilidades de ajuste en combinación con el amplio conjunto de ejecuciones hacen del DPS 8381 un aparato para un gran rango de aplicaciones exigentes.



Aplicaciones

- Construcción de maquinaria
- Oleohidráulica
- Tecnología de procesos
- Aplicaciones industriales

Ventajas

- Parametrizable también con una aplicación para Android vía NFC
- La pantalla y la conexión eléctrica se pueden orientar de forma independiente 335°/343°
- Salida analógica seleccionable mA o V
- Registrador de datos integrado
- Rango de presión ajustable, 50 ... 100 % del rango nominal

01/2018
Hoja de datos H72321e

Datos técnicos

Principio de medición	Capa fina de acero	Temperatura del medio	-25°C ... +85°C
Rango de medición	0 ... 2.5 a 0 ... 600 bar 0 ... 30 a 0 ... 7500 psi ajustable 50 ... 100 % FS	Temperatura ambiente	-25°C ... +85°C
Señal de salida	4 ... 20 mA, 0 ... 5 VDC, 1 ... 6 VDC, 0 ... 10 VDC, conmutable mA o V	Unidad de presión de la pantalla	bar, psi, MPa, kPa, mca, mmca
Salida de conmutación	2 transistores PNP	Logger	Memoria circular: 3518 puntos de memoria Tiempo de muestreo: 0.1 ... 999.9 s, apagado (0)
Precisión @ 25°C típ.	± 0.5 % FS típ.		

Sujeto a modificaciones

DPS 8381

Información de pedido / código de tipo

				8381 . XX			XX	XX	XX	XX	XX
Rango de medición ¹⁾	Rango de presión [bar]	Sobrepresión [bar]	Presión de rotura [bar]	Rango de presión [psi]	Sobrepresión [psi]	Presión de rotura [psi]					
	0 ... 2.5	7.5	50	75	0 ... 30	90	700	G5			
	0 ... 4	12	60	76	0 ... 50	150	850	G6			
	0 ... 6	18	100	77	0 ... 100	300	1450	G7			
	0 ... 10	30	200	78	0 ... 150	450	2500	G8			
	0 ... 16	48	200	79	0 ... 200	600	2500	GA			
	0 ... 25	75	300	80	0 ... 250	750	2500	G9			
	0 ... 40	120	300	81	0 ... 300	900	4000	HA			
	0 ... 60	180	400	82	0 ... 400	1200	4000	H0			
	0 ... 100	300	500	83	0 ... 500	1500	4000	H1			
	0 ... 160	480	750	85	0 ... 1000	3000	5000	H2			
	0 ... 250	750	1000	74	0 ... 1500	4500	7000	H3			
	0 ... 400	1000	2000	84	0 ... 2000	6000	10000	H5			
	0 ... 600	1500	2500	86	0 ... 3000	9000	14500	G4			
					0 ... 5000	12500	21750	H4			
					0 ... 7500	18750	29000	H6			
Sensor	Presión relativa, precisión: 0.5 %						25				
Conexión de presión	G1/4" hembra ²⁾		10	1/2" NPT macho ²⁾			51				
	G1/4" macho (Junta)		17	M14x1.5 macho DIN6149-2 ²⁾			31				
	R1/4" macho, DIN3858 ²⁾		19	7/16"-20UNF macho, DIN3866 ^{2) 4)}			18				
	G1/2" macho (Manómetro) ²⁾		11	7/16"-20UNF macho SAE4 (J1926) ^{2) 5)}			42				
	1/4" NPT macho ²⁾		30	7/16"-20UNF hembra SAE J512 con abridor de válvula ^{2) 4)}			24				
Conexión eléctrica	Conector eléctrico macho M12x1, de 4 polos, Mat. PA (Accesorios P3, P4)						32				
	Conector eléctrico macho M12x1, de 5 polos, Mat. PA (Accesorios P1, P2)						35				
Señal de salida	Salida de conmutación PNP, salida de corriente 4 ... 20 mA; detalle de salida ver accesorios P1, P2, P3									PA	
	Salida de conmutación PNP, salida de tensión 1 ... 6 VDC; detalle de salida ver accesorios P1, P2, P3									PU	
	Salida de conmutación PNP, salida de tensión 0 ... 10 VDC; detalle de salida ver accesorios P1, P2, P3									PV	
	Salida de conmutación PNP, salida de tensión 0 ... 5 VDC; detalle de salida ver accesorios P1, P2, P3									PW	
	Salida de conmutación PNP; detalle de salida ver accesorio P4									PS	
Accesorios	Pin configuración 5-polos.; 1: U+, 2: analógica, 3: U-, 4: SP1, 5: SP2										P1
	Pin configuración 5-polos.; 1: U+, 2: SP2, 3: U-, 4: SP1, 5: analógica										P2
	Pin configuración 4-polos.; 1: U+, 2: analógica, 3: U-, 4: SP1										P3
	Pin configuración 4-polos.; 1: U+, 2: SP2, 3: U-, 4: SP1										P4
	Amortiguación de picos de presión ø 1.0 mm (para conexiones de presión 17 y 30)										40
	Amortiguación de picos de presión ø 0.4 mm (para conexiones de presión 17 y 30)										44
	Junta FPM, -18°C ... +125°C										61
	Junta EPDM, -40°C ... +125°C										63
	Junta NBR, -25°C ... +100°C										83
	Conector hembra M12x1, de 5 polos ³⁾										33
	Parametrización estándar (ver tabla Parámetros)										ZS
	Parametrización según las especificaciones del cliente (ver tabla Parámetros)										ZC

¹⁾ Rangos de presión especial y sobrepresión combinada, según especificaciones del cliente, bajo pedido

²⁾ Bajo pedido

³⁾ Para conexiones eléctricas 32 y 35

⁴⁾ Máx. rango de presión permitido 60 bar a 120 bar sobrepresión

⁵⁾ Según la norma J1926, max. 35 MPa

DPS 8381

Parámetro				
Nombre	Ajuste estándar (accesorio ZS)	Rango de valores	Denominación breve	Ajustes del cliente (accesorio ZC)
Punto de conmutación SP1 (modo histéresis) Punto de conmutación superior FH1 (modo ventana)	75 % Rango de medición	SP1 > RP1 FH1 > FL1 Histéresis ≥ 1 % FS	SP1	
Punto de reset RP1 (modo histéresis) Punto de conmutación inferior FL1 (modo ventana)	25 % Rango de medición	RP1 < SP1 FL1 < FH1 Histéresis ≥ 1 % FS	RP1	
Punto de conmutación SP2 (modo histéresis) Punto de conmutación superior FH2 (modo ventana)	75 % Rango de medición	SP2 > RP2 FH2 > FL2 Histéresis ≥ 1 % FS	SP2	
Punto de reset RP2 (modo histéresis) Punto de conmutación inferior FL2 (modo ventana)	25 % Rango de medición	RP2 < SP2 FL2 < FH2 Histéresis ≥ 1 % FS	RP2	
Tiempo de retardo de conmutación SP1 (modo histéresis) Tiempo de retardo de conmutación FH1 (modo ventana)	0	0 ... 99.99 s	dS1	
Tiempo de retardo de conmutación RP1 (modo histéresis) Tiempo de retardo de conmutación FL1 (modo ventana)	0	0 ... 99.99 s	dR1	
Tiempo de retardo de conmutación SP2 (modo histéresis) Tiempo de retardo de conmutación FH2 (modo ventana)	0	0 ... 99.99 s	dS2	
Tiempo de retardo de conmutación RP2 (modo histéresis) Tiempo de retardo de conmutación FL2 (modo ventana)	0	0 ... 99.99 s	dR2	
Funciones salida de conmutación 1	Histéresis, contacto de cierre (Hno)	Histéresis NO (Hno), histéresis NC (Hnc) Ventana NO (Fno), ventana NC (Fnc)	ou1	
Funciones salida de conmutación 2	Histéresis, contacto de cierre (Hno)	Histéresis NO (Hno), histéresis NC (Hnc) Ventana NO (Fno), ventana NC (Fnc)	ou2	
Unidades de presión	bar	bar, psi, MPa, kPa, m WC	uni	
Ajuste del rango de medición	100 % presión nominal	50 ... 100 % Nominal	P-EP	
Amortiguación (salida analógica)	0.01 s	0.01 ... 3.00 s (Constante de tiempo)	dAA	
Rotación de la pantalla	No	no, sí (180°)	disr	
Modo de la pantalla	Valor de presión actual	Valor de presión: actual, más alto, más bajo, pantalla apagada Valor actual: se pueden elegir decimales (máx. 3)	dis	
Actualización de la pantalla	2	1, 2, 5, 20 Hz	duPd	

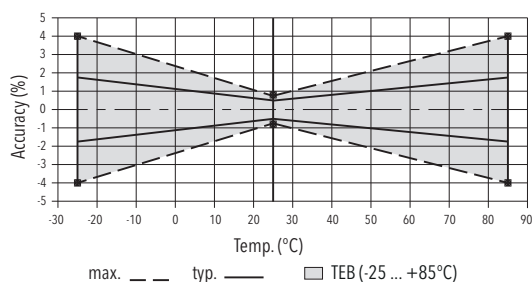
DPS 8381

Especificaciones

Datos eléctricos	Señal de salida / tensión de supply	4 ... 20 mA: 24 (15 ... 30) VDC 0 ... 5 VDC: 24 (15 ... 30) VDC 1 ... 6 VDC: 24 (15 ... 30) VDC 0 ... 10 VDC: 24 (15 ... 30) VDC
	Retardo de activación	Típ. 200 ms
	Protección contra inversión de polaridad, resistencia a cortocircuito @ 25°C durante 5 min.	integrado
	Toma de corriente	≤ 30 mA
Condiciones ambientales	Temperatura del medio	-25°C ... +85°C
	Temperatura ambiente	-25°C ... +85°C
	Tipo de protección ¹⁾	IP67
	Humedad	Máx. 95 % relativa
	Vibración	10 g (10 ... 2000 Hz)
	Choque	50 g / 3 ms
Protección CEM	Emisión	EN/IEC 61000-6-3
	Inmunidad	EN/IEC 61000-6-2
Datos mecánicos	Sensor (en contacto con los medios)	1.4542 (AISI630)
	Conexión de presión (en contacto con los medios)	1.4542 (AISI630)
	Caja	Zinc fundido a presión niquelado caja de la pantalla de plástico
	Junta	FPM, NBR, EPDM
	Conector eléctrico macho	Ver información de pedido
	Peso	~ 189 g
	Par de apriete	15 ... 20 Nm
	Alineación de la caja	Pantalla se puede orientar 335°, máx. 2.5 Nm Conexión eléctrica se puede orientar 343°, máx. 5 Nm

¹⁾ Ver conexión eléctrica

Precisión de medición 0.5 %



DPS 8381

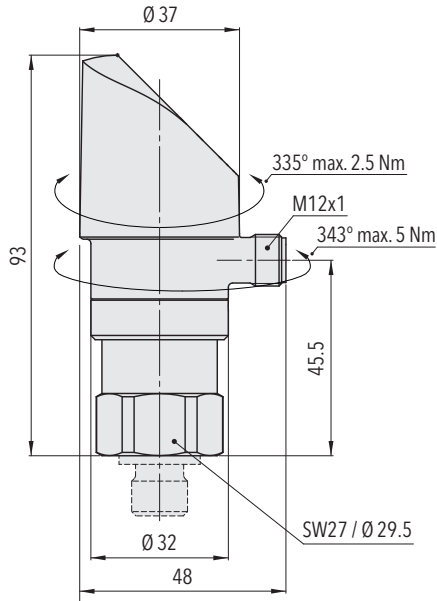
Salida analógica			
Señal de salida	Conmutable 4 ... 20 mA o voltaje		
Precisión	TEB @ -25 ... +85°C	[% FS típ.]	± 1.75
	Precisión @ +25°C	[% FS típ.]	± 0.5
	NLH @ +25°C (BSL)	[% FS típ.]	± 0.2
	CT punto cero y span	[% FS/K típ.]	± 0.03
	Estabilidad duradera 1 año	[% FS típ.]	± 0.1
Limitación de corriente de la señal de salida	4 ... 20 mA: 25 mA (sobrecarga)		
	0 ... 10 VDC: < 40 mA (cortocircuito)		
Amortiguación (tiempo de subida)	0.01 ... 3.00 s / 10 ... 90 % Presión nominal		

Salida de conmutación			
Precisión	Precisión @ +25°C	[% FS típ.]	± 0.5
	TEB @ -25 ... +85°C	[% FS típ.]	± 1.0
	Estabilidad duradera 1 año	[% FS típ.]	≤ ± 0.3
Rango de ajuste de los puntos de conmutación	0 ... 100 % FS		
Histéresis de conmutación	≥ 1 % FS		
	Punto de conmutación > punto de reset		
Resistencia de conmutación	≤ 3 Ω		
Función de salida	Histéresis, Ventana; Contacto de cierre (NO), contacto de apertura (NC)		
Corriente de conmutación	≤ 0.5 A por salida de conmutación		
Limitación de corriente	≤ 2 A por salida de conmutación		
Frecuencia de conmutación	máx. 200 Hz		
Tiempo de retardo	0 ... 99.99 s		

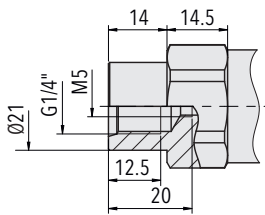
Pantalla	
Pantalla	Pantalla de 4 dígitos y 7 segmentos que se puede apagar y girar 180° Decimales estándar: ≤ 9: 3 decimales 10 ... 99: 2 decimales 100 ... 999: 1 decimale
Indicador del estado de conmutación	2 LED, rojo
Operación	Con 3 teclas y según guía de menú VDMA 24574-1
Resolución de la pantalla	0.1 % FS
Rango de la pantalla	-3 ... 103 % FS
Parámetros de ajuste	Ver tabla Parámetro

DPS 8381

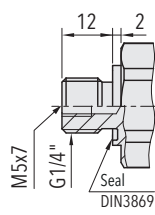
Dimensiones



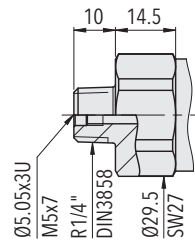
8381.XX.XXXX.35/32.XX.XX



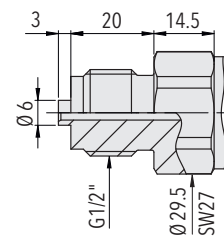
8381.XX.XX10.XX.XX.XX



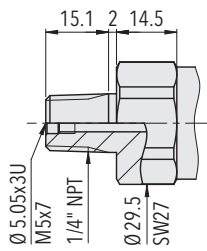
8381.XX.XX17.XX.XX.XX



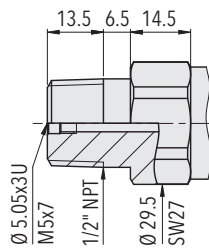
8381.XX.XX19.XX.XX.XX



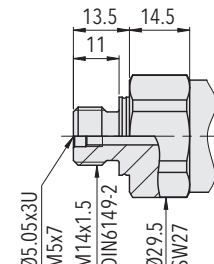
8381.XX.XX11.XX.XX.XX



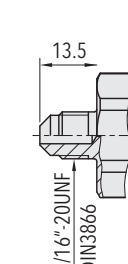
8381.XX.XX30.XX.XX.XX



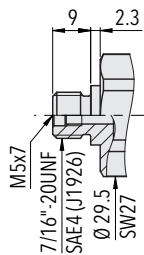
8381.XX.XX51.XX.XX.XX



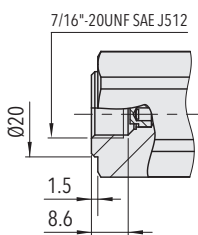
8381.XX.XX31.XX.XX.XX



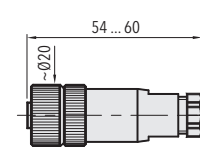
8381.XX.XX18.XX.XX.XX



8381.XX.XX42.XX.XX.XX



8381.XX.XX24.XX.XX.XX

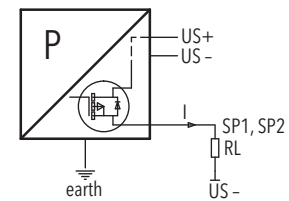


8381.XX.XXXX.XX.XX.33

DPS 8381

Conexión eléctrica

		Tipo de protección / conexión eléctrica			
		IP67*)			
		M12x1			
		5-polos 35		4-polos 32	
Señal de salida		P1	P2	P3	P4
	PA	✓	✓	✓	
	PU	✓	✓	✓	
	PV	✓	✓	✓	
	PW	✓	✓	✓	
	PS				✓
Pin Configuración		P1	P2	P3	P4
	8381 .xx.xxxx.xx. PA/PU/PV/PW/PS U/I Out U _S + U _S - Out analogue SP1 SP2 Shield (***) Apantallamiento (***)	1 3 2 4 5 Apantallamiento (***)	1 3 5 4 2 Apantallamiento (***)	1 3 2 4 Apantallamiento (***)	1 3 - 4 2

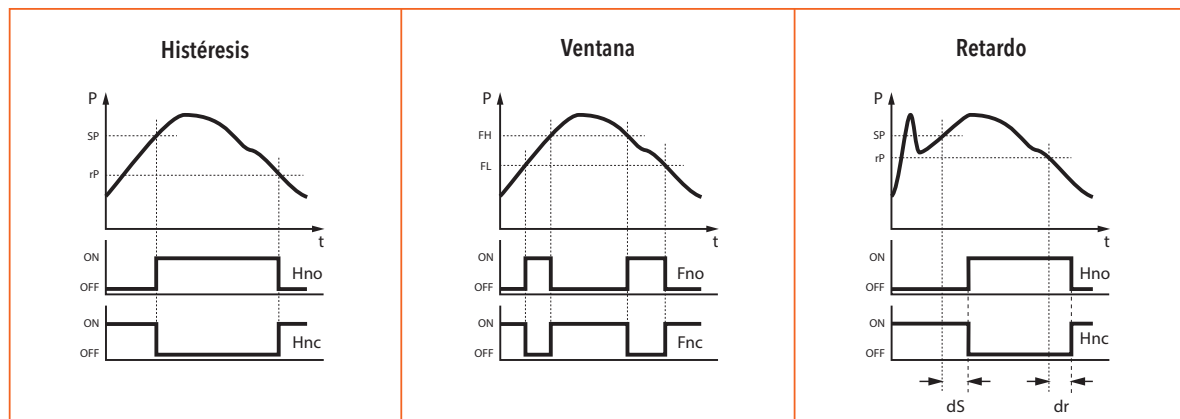


Conexión de cargas a la salida de conmutación

*) Válido exclusivamente con conector hembra debidamente montado

***) Se recomienda el uso de un cable apantallado

Funciones salida de conmutación



Información ampliada

Documentos

Hoja de datos	www.trafag.com/H72321
Manual de instrucciones	www.trafag.com/H73320
Flyer	www.trafag.com/H70694